



Trommelmaaiers
PZ SERIES





Summary

04 PZ SERIES

Perfect maaierwerk van de beste maaier

06 PZ 170 | 190 | 220

Overtreffende prestaties, ook bij kleine werkbreedtes

08 PZ 2721 F | 3021 F | 3221 F

Succes door ervaring

12 TC 320

Een intensieve getrokken kneuzer voor verschillende voedergewassen

16 PZ 3015 LIFT-CONTROL

Een hoogwaardige oplossing voor uitdagende omstandigheden

20 PZ 8831 LIFT-CONTROL

Hoge capaciteit en makkelijk trekken onder wisselende omstandigheden

22 Specificaties

PZ SERIES

Trommelmaaiers

MAAIWERK OP Z'N BEST

HET MAAIEN IS DE EERSTE EN ZEER BELANGRIJKE STAP BIJ HET OOGSTEN VAN GRAS VOOR SILAGE MET EEN HOGE VOEDERKwaliteit. EEN SCHOON GEWAS EN EEN MOOI LUCHTIG ZWAD IS UW BELANGRIJKSTE DOEL. DE BEWEZEN CONSTRUCTIE VAN DE KUHN PZ-TROMMELMAAIERS GAAT HAND IN HAND MET NIEUWE INNOVATIE OPLOSSINGEN. DIT RESULTEERT IN EEN UITSTEKENDE MAAIBEELD EN OPTIMAAL VOERKwaliteit.



MEER DAN 60 JAAR ERVARING

PZ maaiers bouwen voort op een geschiedenis die meer dan 60 jaar teruggaat, toen 's werelds eerste trommelmaaier op de markt kwam. De nieuwste generatie KUHN PZ trommelmaaiers is ontwikkeld op basis van een combinatie van ervaring en de meest vooruitstrevende kwaliteitsnormen, technologieën en ontwerptechnieken.

INNOVATIEVE OPLOSSINGEN

De welbekende kenmerken van de KUHN PZ trommelmaaiers zijn aangevuld met nieuwe oplossingen, zoals het LIFT-CONTROL ophangstelsel en de FLEXPROTECT zijkappen. Het resultaat is een complete serie trommelmaaier-eenheden voor zowel front-, achter- als driepuntsaanbouw, die iedere dag grote prestaties voor u leveren.

VOER VAN HOGE KWALITEIT

Bij de oogst van het gewas is het belangrijk om vervuiling in het zwad te voorkomen. De bewezen constructie van de langs de trommel draaiende messen in de PZ-trommelmaaiers zorgen voor een mooi luchtig zwad en een schoon gewas. Dit leidt op zijn beurt weer tot een betere voerkwaliteit, hogere melk- en vleesopbrengsten en dus een hoger bedrijfsresultaat. driepuntsaanbouw, die iedere dag grote prestaties voor u leveren.

PERFECT MAAIWERK VAN DE BESTE MAAIER

Een zuiver gemaaid en een net, luchtig zwad maken, dat is prioriteit nummer 1 bij het maaien van uw gras of andere gewassen voor hooi of silage. KUHN PZ trommelmaaiers zijn compromisloos wat betreft prestaties en capaciteit. Het beproefde ontwerp met de ongelijke mesplaten of mesplaten met grote diameters garandeert de vorming van zuivere zwaden, een schoner product, perfecte bodemaanpassing en hoge doorvoer met een lage vermogensbehoefte van de aftakas.



Model	Werkbreedte (m)	Aantal trommels
PZ 170	1,65	2
PZ 190	1,85	2
PZ 220	2,10	2
PZ 2721 F	2,69	4
PZ 3021 F	3,04	4
PZ 3221 F	3,19	4
TC 320	1,80	-
PZ 3015	3,04	4
PZ 8831	8,30/8,54/8,84	8



Hoogteverstelling

Bij PZ achtermaaiers kan de maaihoogte eenvoudig worden ingesteld door de optionele afstandsringen toe te voegen of te verwijderen. De PZ serie frontmaaiers heeft traploze maaihoogteinstelling bovenop de maaier. Hierdoor kan de chauffeur bij veranderende omstandigheden de optimale maaihoogte op een gemakkelijke en veilige manier instellen. In de herfst kunt u bijvoorbeeld iets hoger maaien om de vervuiling van uw voer met aarde te verminderen.

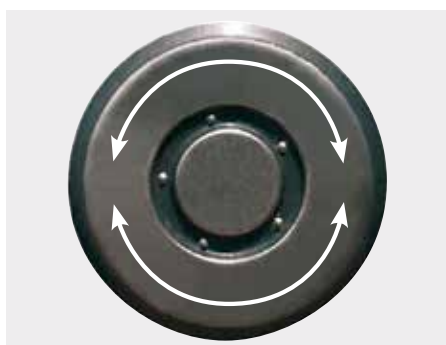
**EXCLUSIEF**

Maaitrommels met vlakke zijkanen voorkomen wikkelen

Ronde, glade trommels transporteren het gras onvoldoende. Daarom gebruikt KUHN trommels met twee vlakke kanten voor een betere doorvoer van het gras zonder risico op verstopping. Transport van het gras heeft grote invloed op de maaikwaliteit. Door de verwisselbare metalen slaglijsten kunt u het aantal op de omstandigheden afstemmen en de trommels tegen slijtage beschermen.

Optimale bescherming met FLEXPROTECT

Beschadiging van de zijkappen behoort tot het verleden. De gepatenteerde* KUHN FLEXPROTECT zijkappen zijn gemaakt van flexibel polyethyleen en zeer duurzaam. In aanraking met een obstakel zal de kap vervormen en zonder beschadiging uitwijken. Na vervorming komt het materiaal terug in zijn oorspronkelijke vorm, zonder schade aan de maaier! FLEXPROTECT zijkappen zijn geïntegreerd in alle PZ maaiers, behalve de PZ 190, 190 en 220.



Vrij-draaibare steunschotels

Grote draaibare steunschotels hebben het voordeel dat ze de grond niet vooruitschuiven maar vrij draaiend over de bodem de oneffenheden volgen, wat de maaier optimaal bodemvolgend maakt. Door de minimale weerstand wordt schade aan de stoppel en vervuiling van het gewas voorkomen met een opmerkelijke reductie in vermogensbehoefte.

EXCLUSIEF

Snelle wisseling van maaimessen

Het unieke snel-messenwisselsysteem maakt het mogelijk om met minimale inspanning en maximale veiligheid snel messen te vervangen. Met behulp van het speciale gereedschap kunt u de meshouder omlaag drukken en op eenvoudige wijze de messen vervangen. Het systeem is bovendien ongevoelig voor vuil, zeer duurzaam en veilig.

Gemakkelijke toegang tot de trommels

De voorklep kan worden weggeklapt, zodat de messen gemakkelijk toegankelijk zijn. Dit is perfect voor dagelijkse inspectie en onderhoud van de maaier.

*Octrooi gedeponeerd of geregistreerd in één of meer landen.

PZ 170 | 190 | 220

OVERTREFFENDE PRESTATIES, OOK BIJ KLEINE WERKBREEDTES

Met de PZ 170, PZ 190 en PZ 220 biedt KUHN hoogwaardige techniek in werkbreedten tot 2.10 m. Deze serie maaiers is geschikt voor kleine tot middelgrote bedrijven. Degelijkheid en eenvoud in bediening zijn de eigenschappen van de maaiers.



Uitbreekbeveiliging

Als het maaiframe met een obstakel in aanraking komt, zorgt de uitbreekbeveiliging ervoor dat het frame niet beschadigt. Het maaiframe klapt naar achteren weg. Door eenvoudig even achteruit te rijden, komt het weer terug in de werkstand.



Werk- en transportstand

Zonder de tractorentoel te verlaten kan de PZ maaiereenheid op eenvoudige wijze in transportstand achter de tractor worden gebracht. Optioneel is een hydraulische opklapcilinder leverbaar, voor een betere gewichtsverdeling tijdens het transport.





Bodemdrukontlasting door middel van veren

De standaard gemonteerde ontlastingsveren verplaatsen het gewicht van de maaier naar de hefinrichting van de tractor. Dit reduceert de bodemdruk en spaart de graszode.



Eenvoudig aan te koppelen

De PZ 170, 190 en 220 kunnen eenvoudig aan iedere tractor worden gekoppeld met Cat. 1 of 2 aanspanningen. Voor bredere tractoren biedt KUHN een speciale adapter aan.

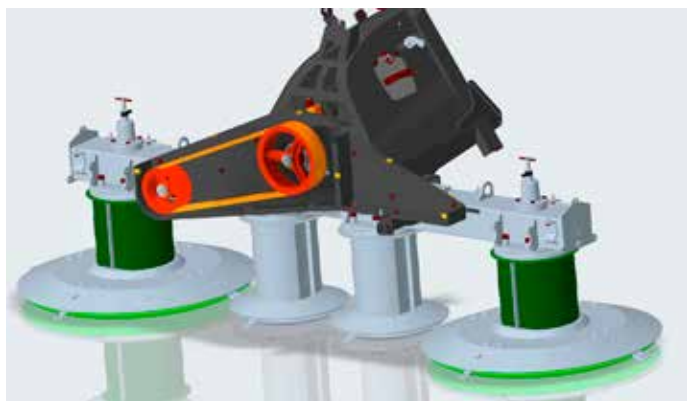




PZ 2721 F | 3021 F | 3221 F

SUCCES DOOR ERVARING

De KUHN PZ 1021 F series fronttrommelmaaiers staan voor optimale maaiprestaties onder de meest uitdagende omstandigheden. De beproefde eigenschappen van de PZ zijn aangevuld met nieuwe oplossingen om te voldoen aan de eisen van vandaag en morgen. Het nieuw ontwikkelde stabiele en stijve hoofdframe samen met een robuuste aandrijflijn, maakt deze maaier geschikt voor zowel standaard als grotere tractoren.



Een vlotte start

De betrouwbare V-snaaraandrijving waarborgt een vlotte start van de machine. De V-snaaraandrijving met grote lagers en hoofdas kan 30% meer vermogen overbrengen dan voorgaande modellen. Dit maakt deze maaiers geschikt voor zowel standaard als grotere tractoren.



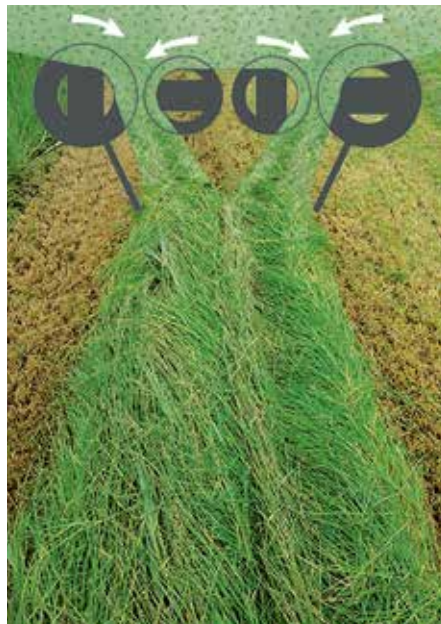
GEPATENTEERD

Modern ontwerp met FLEXPROTECT flexibele zijkappen

Wanneer de geoptimaliseerde, gepatenteerde* KUHN FLEXPROTECT zijbescherminingen in aanraking komen met een obstakel, vervormen ze om schade aan de maaier te voorkomen. Het materiaal keert vervolgens terug naar zijn oorspronkelijke vorm. Dit is vooral nuttig bij maaien rond palen of langs de randen van een veld. De maaier is standaard uitgevoerd met waarschuwingsschilden en LED voertuigverlichting.

PZ 3221 F: van een grotere werkbreedte naar een smaller zwad

De PZ 3221 F heeft een grote werkbreedte van 3,19 m en combineert een laag machinegewicht met een smal zwad. Dit maakt de maaier ideaal voor heuvelachtig terrein en voor trekkers die zijn uitgerust met brede of dubbele bandmontage. De grote werkbreedte voorkomt dat er over ongemaaid gras wordt gereden en het smalle zwad bevindt zich tussen de trekkerwielen. De PZ 3221 F kan ook efficiënt worden ingezet bij het werken met grote laadwagens. De nieuwe PZ trommelmaaier met extreem hoge capaciteit.



Gebruikerscomfort

Alle bedieningshandelingen zijn eenvoudig uit te voeren. Het unieke messenwissel-systeem maakt het snel en veilig vervangen van messen met minimale inspanning mogelijk. Dankzij de traploze hoogte-verstelling kan de chauffeur bij veranderende omstandigheden de optimale maaihoogte op een gemakkelijke en veilige manier instellen. Robuuste aandrijfeenheden met tandwielen met spiraalvertanding leveren maximale overbrenging van vermogen en een aangenaam geluidsniveau.

Smalle zwaden maken

De typische mesplaatindeling van de PZ met grote en kleine trommels maakt smalle zwaden mogelijk, in te stellen met de standaard aanwezige zwadwielen. Een ander voordeel van deze kenmerkende KUHN-indeling is de zeer lage vermogens-behoefte, dankzij de grote doorvoeropening tussen de trommels. Dit smalle zwad past tussen de wielen van de tractor en voorkomt beschadiging en vervuiling van het gemaaid gewas.

Keuze van de aanbouwbok

U heeft de keuze uit twee typen aan-spanningen, de vaste- en pendelbok om deze af te stemmen op uw werkomstandig-heden. De vaste aanbouwbok maakt, via de optionele telescopische topstang, bodemaanpassing in de rijrichting mogelijk. De pendelbok maakt, via een geïntegreerde telescopische topstang, bodemaanpassing in de rijrichting mogelijk en, via de koppelingsarmen, een aanpassing van 8,5° haaks op de rijrichting.

OVERZICHT



1. V-riemaandrijving met grote 40 mm lagers en robuust hoofdframe



2. PZ 2721 FE - Een voordelige manier van maaien (werkbreedte 2,7 m)



3. Traploze hoogteverstelling



4. Messenwisselsysteem met speciaal gereedschap en meshouder



4



6. Vaste aanbouwbok



5. Standaard zwadwielen zorgen voor een smal zwad



6. Pendelbok

OPTIES



FLEXTOP flexibele topstangverbinding
(uitsluitend in combinatie met vaste aanbouwbok)



FRONTFLEX telescopische topstangverbinding (uitsluitend in combinatie met vaste aanbouwbok)



Hydraulisch opklapbare zijklappen



Verlengset



740 toeren set



Extra zwadwielset

TC 320

EEN INTENSIEVE GETROKKEN KNEUZER VOOR VERSCHILLENDE VOEDERGEWASSEN

De KUHN TC 320 kneuzer (knikrotor) voor driepuntsaanbouw biedt extreme flexibiliteit en een grote capaciteit voor alle typen gewassen en onder alle omstandigheden. Hooi of silage, vlakke bodem of steile hellingen: deze onafhankelijke kneuzer garandeert u een product van hoge kwaliteit.

De TC 320 heeft slechts weinig vermogen nodig. De gewasopname door de rotor waarborgt optimaal behoud van de voederwaarde van uw gewas en biedt een groot inzetbereik wat betreft gewastypen. Het goed doordachte ontwerp maakt de kneuzer geschikt voor praktisch alle bodem- en gewassomstandigheden met een lange levensduurduur.





Verstelbare spreidbreedte

De instelbare kap maakt het mogelijk smalle zwaden van 1 m te maken of juist te kiezen voor breed uitspreiden, tot max. 3,10 m.



Verstelbare kneusintensiteit

Het kneuseffect en de kneusintensiteit kunnen gemakkelijk worden aangepast door de hendel te verplaatsen, waardoor de plaat met 6 posities naar de rotor toe of van de rotor af beweegt. De rotorsnelheid kan worden afgestemd op de gewasomstandigheden door 650 of 815 tpm te selecteren door het omwisselen van tandwielen in de zij-aandrijving.



Perfekte bodemaanpassing

Dankzij de vaste bok met pendelende aanspanningen kan de machine de bodemcontouren volgen terwijl ze in één lijn blijft met de tractor, zelfs op steile hellingen. De grote zwenkbare wielen zijn dichtbij de kneuzer geplaatst (afstand 16 cm). Omdat ze onafhankelijk van de kneuzer zijn en rechtstreeks aan het frame van de aanbouwbok zijn bevestigd, wordt de kneuzer zelf niet extra belast. Dit leidt tot een langere levensduur.





PZ 3015 LIFT-CONTROL

EEN HOOGWAARDIGE OPLOSSING VOOR UITDAGENDE OMSTANDIGHEDEN

De PZ 3015 is geschikt voor middelgrote en grote bedrijven en is ontworpen voor een uitstekende bodemvolging en de beste maaiprestaties, zelfs in de meest uitdagende omstandigheden. De machine is gebaseerd op een hoogwaardig bokontwerp in combinatie met de typische indeling van de PZ-mesplaat. De PZ 3015 is uitgerust met moderne oplossingen om te voldoen aan de eisen van morgen: LIFT-CONTROL ophangstelsel, een uniek en efficiënt messenwisselsysteem voor het snel verwisselen van maaimessen en optionele steunpoten voor verticale opslag om het vloeroppervlak optimaal te benutten.





Uitstekende bodemvolgning

De getrokken hefgeometrie van de aanbouwboek van de PZ 3015 zorgt onder alle omstandigheden voor een uitstekende bodemvolgning, zelfs op hellingen met een hellingshoek tot 25°.



EXCLUSIEF

LIFT-CONTROL

Het hydropneumatische ophangstelsel LIFT-CONTROL zorgt voortdurend voor een constante bodemdruk en een lagere benodigde trekkraft. Het stelsel zorgt voor minimale gewasvervuiling en een maximaal behoud van stoppels. De combinatie van de getrokken hefgeometrie en LIFT-CONTROL creëert een uitbrekbeveiliging voor optimale bescherming van de machine en non-stop maaien.



GEPATENTEERD

FLEXPROTECT flexibele zijkapen

Het nieuwe KUHN-design is voorzien van vernieuwde en gepatenteerde* FLEXPROTECT flexibele zijkapen. Wanneer er zich obstakels op de weg bevinden, buigt het materiaal van de zijkap, zonder daarbij te breken of de maaier te beschadigen. Het materiaal keert vervolgens terug naar zijn oorspronkelijke vorm.

Perfekte zwadvorming

Het beproefde PZ-ontwerp met de mesplaten met ongelijke diameters biedt grote voordelen: een schone zwadvorming, minder gewasvervuiling, perfecte bodemvolgning en hoge doorvoer met een laag benodigd vermogen van de aftakas. Een bijkomend voordeel van de opstelling van de trommels is dat deze brandstof bespaart. Zwadwielen zijn als optie verkrijgbaar.



Maximaal comfort voor de bestuurder

Alles op de PZ 3015 is ontworpen om de bestuurder een maximaal comfort te bieden. Het hoogwaardige ontwerp van de aanbouwboek zorgt voor gemakkelijk in- en uitklappen en een veilig transport op de weg. De opklapbare zijafschermingen garanderen een eenvoudige toegang en reiniging. De vergrendeling van de zijkap is eenvoudig en doeltreffend, zowel in werk- als in servicestand.

Comfortabel en veilig wegtransport

Voor stabiel transport heeft de machine een inklapbare transportstand van 128°, waarmee het gewicht van de machine gelijkmatiger over beide achterwielen wordt verdeeld. Dit verhoogt de veiligheid en het comfort tijdens het vervoer aanzienlijk en bovendien is de tractorverlichting altijd zichtbaar. Dankzij de getrokken hefgeometrie is een lage transporthoogte van 3,6 meter mogelijk, met een bodemvrijheid van 0,5 meter.

* Octrooi gedeponeerd of geregistreerd in één of meer landen.

OVERZICHT



1. De robuuste aandrijflijn met tandwielen met spiraalvertanding zorgt voor een aangenaam geluidsniveau tijdens het gebruik



2. Aanbouwbok met getrokken hefgeometrie



3. Vernieuwde en gepatenteerde* FLEXPROTECT flexibele zijkappen



4. Messenwisselsysteem met speciaal gereedschap en meshouder

* Octrooi gedeponneerd of geregistreerd in één of meer landen.



OPTIES



Zwachtwielset



Koppelingspennen om de overlap van 75 mm aan te passen



Steunpoten voor verticale opslag



5. *Inklapbare kappen*



6. *Hoogteverstelling met afstandhouders*

HOGE CAPACITEIT EN MAKKELIJK TREKKEN ONDER WISSELENDE OMSTANDIGHEDEN

De nieuwe trommelmaaier met driepuntsaanbouw wordt gekenmerkt door een hoge capaciteit en een laag vereist vermogen. De nieuwe PZ 8831 zal ingezet worden als de achterste unit in combinatie met een bijpassende frontmaaier. De 'Triple-maaier' heeft een bijzonder groot inzetbereik. De machine is vanwege het compacte ontwerp en het lage vereiste vermogen geschikt voor trekkers vanaf 85 kW (116 pk). Bovendien presteren PZ maaiers uitstekend bij alle gewassen, zelfs onder de meest uitdagende omstandigheden. Deze maaiër is dankzij de schotels die vrij kunnen ronddraaien erg makkelijk te trekken.



Optimaal gebruikerscomfort en maximale veelzijdigheid

De PZ maaiers staan bekend om hun hoge prestaties bij uitdagende gewassen en onder wisselende bodemomstandigheden. Het vernieuwde ontwerp heeft een nieuw ontwikkeld hoofdframe en een zwaar uitgevoerde aandrijflijn met tandwielen met spiraalvertanding om een aangenaam geluidsniveau aan te houden en geïntegreerde koppelingen voor vrijloop om het onderhoud tot een minimum te beperken.

Compact design voor de beste gewichtverdeling

De nieuwe PZ 8831 heeft een totaal gewicht van slechts 2000 kg. Met een frontmaaier en twee achtermaaiers is de gewichtverdeling optimaal. De PZ 8831 is dankzij het compacte design van de aanbouwbok perfect voor trekkers uit de middenklasse. Door het robuuste ontwerp van de aandrijflijn is hij ook geschikt voor trekkers in de hogere vermogensklasse.

EXCLUSIEF

LIFT-CONTROL

De PZ 8831 is standaard uitgevoerd met een hydraulische obstakelbeveiliging. Als een obstakel geraakt wordt zal de gehele maaieunit achterwaarts en omhoog draaien door het LIFT-CONTROL systeem. Verder zorgt dit systeem voor een eenvoudige en precieze bodemdrukaanpassing.

Achteruitrijdende maaicombinatie

Met minimale aanpassingen en een optionele aanbouwset voor de frontmaaier is het mogelijk de PZ 8831 triple-maaier in een achteruitrijdende combinatie te gebruiken



Werkbreedte en overlapping instelbaar

De werkbreedte van de maaier kan worden ingesteld op drie verschillende breedten: 8,30 m, 8,54 m en 8,84 m. Hierdoor kunt u werken met frontmaaiers met verschillende werkbreedten en kunt u de juiste overlapping kiezen bij het werken op hellingen.

Onafhankelijk uitheffen

De linker- en rechtermaaiunit van de maaiercombinatie kunnen onafhankelijk van elkaar worden geheven, waardoor alleen de resterende gewassen worden gemaaid. De functionele hydraulische klep behoort tot de standaarduitrusting.

EXCLUSIEF

Loskoppeling in opgeklapte positie

De PZ 8831 maaier kan in opgeklapte positie op de geïntegreerde steunpoten worden gestald en veilig losgekoppeld. Dit bespaart een aanzienlijke hoeveelheid ruimte in uw schuur of op het erf wanneer u de maaier stalt en vereenvoudigt het aankoppelen van de combinatie achter de trekker.

Specificaties

	PZ 170	PZ 190	PZ 220
Werkbreedte (m)	1,65	1,85	2,10
Transportbreedte (m)	1,40	1,50	1,60
Aanbouw	Cat. 1 - 2		
Aantal trommels	2		
Aantal messen	6		8
Maaihogteinstelling	afstandsringen <>		
Instelbereik maaihogte (mm)	12 <>	16 <>	
Wegverlichtingsset	<>		
Zwadwielen	(1x) <>		
Hydraulisch opklappen van zijkappen	-		
Aftakstoerental (omw./min.)	540		
Banden			
Gewicht min - max (kg)	335 - 385	415 - 465	500 - 550
Minimaal vereiste hydraulische aansluitingen tractor	-		
Minimaal vereist aftakasvermogen kW(pk)	20(27)	25(34)	30(41)

◆ standaarduitrusting <> optioneel - niet leverbaar



KUHN PARTS

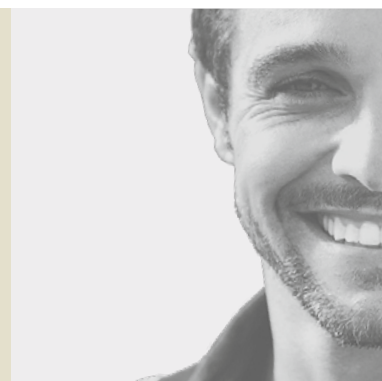


Onderdelen die de tand des tijds doorstaan. De gieterijen en de smederij en ultramoderne productie-installaties van KUHN staan borg voor de vervaardiging van reserveonderdelen die de tand des tijds doorstaan. U kunt echt vertrouwen op onze knowhow en originele onderdelen. Als klant van KUHN bent u verzekerd van snelle en betrouwbare oplossingen als reparaties nodig zijn, dankzij de technische ondersteuning en logistieke dienstverlening van KUHN PARTS in samenwerking met de erkende KUHN-dealer bij u in de buurt.

PZ 3015	PZ 8831	PZ 2721 F	PZ 3021 F	PZ 3221 F	TC 320
3,04	8,30 - 8,54 - 8,84	2,69	3,04	3,19	1,80
2.30	3,00	2,60	2,95	3,10	2,55
Cat. 2		Cat. 2 A-frame			Cat. 2
4	8	4			-
12	24	10	12		-
afstandsringen ◆		traploos			-
44		45			-
◆		◆ (LED)			◇
(2x) ◇		(2x) ◆ / (+2x) ◇			-
	◆	◇	◇	◇	-
1000		1000 ◆ / 740 ◇			540 / 1000
-					6.00-9 6PR
940 - 1000	2000 - 2100	660 - 730	710 - 780	740 - 810	425 - 475
1x DA + 1x SA		-			
55(75)	85(116)	40(54)	45(60)	48(65)	18(24)

KUHN SERVICES*

- KUHN sos order** - Service op maat zeven dagen per week
- KUHN protect+** - De garantie met een extraatje
- KUHN i tech** - Snelle oplossingen voor een snelle service en reparatie!
- KUHN finance** - Financiering op maat



*Niet alle diensten zijn in alle landen beschikbaar.

MyKUHNN

DE SLEUTEL NAAR SUCCES

MyKUHNN is uw online platform voor gebruikers. Meld u nu aan en ontdek de exclusieve diensten die door MyKUHNN worden aangeboden, het beheer van uw KUHN-machines en -terminals wordt eenvoudiger en helpen u om prestaties te maximaliseren. Wanneer u inlogt op uw computer, smartphone of tablet, hebt u toegang tot onderdelencatalogi, technische documentatie en tal van andere informatie.



Bekijk de complete serie schijvenmaaiers van KUHN:



1. Schijvenmaaiers voor frontaanbouw met kneuzer - 2. Getrokken schijvenmaaiers - 3. Schijvenmaaiers voor achteraanbouw
- 4. Schijvenmaaiers voor achteraanbouw met kneuzer - 5. Triple-maaicombinaties - 6. Getrokken maaiers met kneuzer

PACKO-AGRI - 8210 Zedelgem Tel.: (050) 25 00 10 - 5590 Ciney Tel : (083) 61 14 74 - BELGIË - www.packo.be

REESINK AGRI B.V. - Woudhuizermark 79 - 7325 AC Apeldoorn - Postbus 200 - 7300 AE Apeldoorn - Tel.: 0575 - 59 94 69 - NEDERLAND
- www.reesinkagri.com

KUHN-GELDROP B.V. - Nuenenseweg 165 - Postbus 9 - 5660 AA Geldrop - NEDERLAND

Door volgende website te bezoeken kunt u onder andere de meest dichtbij zijnde geautoriseerde KUHN-dealer vinden: www.kuhn.com

De informatie in dit document is alleen bedoeld voor informatieve doeleinden en is niet bindend. Onze machines zijn in overeenstemming met de voorschriften die gelden in het land van levering. In onze literatuur, en voor een betere illustratie van bepaalde details, zijn sommige veiligheidsvoorschriften niet in een operating positie. Bij gebruik van deze machines, moeten deze inrichtingen in positie zijn overeenkomstig de in de bedienings- en opbouw instructies. Respecteer de tractor maximum toelaatbare totaalgewicht, zijn hefvermogen en maximale belasting van de as en banden. De belasting van de trekker vooras moet altijd voldoen aan de voorschriften van het land van levering (In Europa, moet het minimaal 20% van het nettogewicht van de de trekker bereiken). Wij behouden ons het recht voor om zonder nadere aankondiging ontwerpen, specificaties of materialen te veranderen. Machines en werktuigen kunnen in dit document worden gedekt door minimaal één patent en / of als gedeponeerd model. Handelsmerken aangehaald in dit document kunnen in één of meerdere landen worden geregistreerd.

Om het milieu te sparen, gebruiken wij uitsluitend chloorvrij papier.
Printed in the Netherlands - REF: ZPAA11NL - 07.23 - Copyright 2023 KUHN

