



Multifunctionele cultivatortanden om te ontstoppen  
**CULTIMER M 100, L 100, L 100R, L 1000**



CULTIMER M



CULTIMER L 100



CULTIMER L 100R



CULTIMER L 1000



## Overzicht

**04** Met hoogwaardige stoppelbewerking wint u altijd !

**06** 3 Bewerkingen in één werkgang

**07** Punten en scharen voor alle werkzaamheden

**08** Goed geëgaliseerde grond voor een perfect resultaat

**09** Efficiënt aandrukken : voor elke toepassing een rol

**10** Eenvoudige instellingen voor uw gemak

**11** Brede inzetbaarheid

**12** Een CULTIMER voor elk type bedrijf

**14** Opties die het verschil maken

**15** Specificaties



## **CULTIMER** M 100 | L 100 | L 100R | L 1000

Multifunctionele cultivatortanden om te ontstoppelen

# **STOPPELBEWERKING MET MULTIFUNCTIONELE TANDEN**

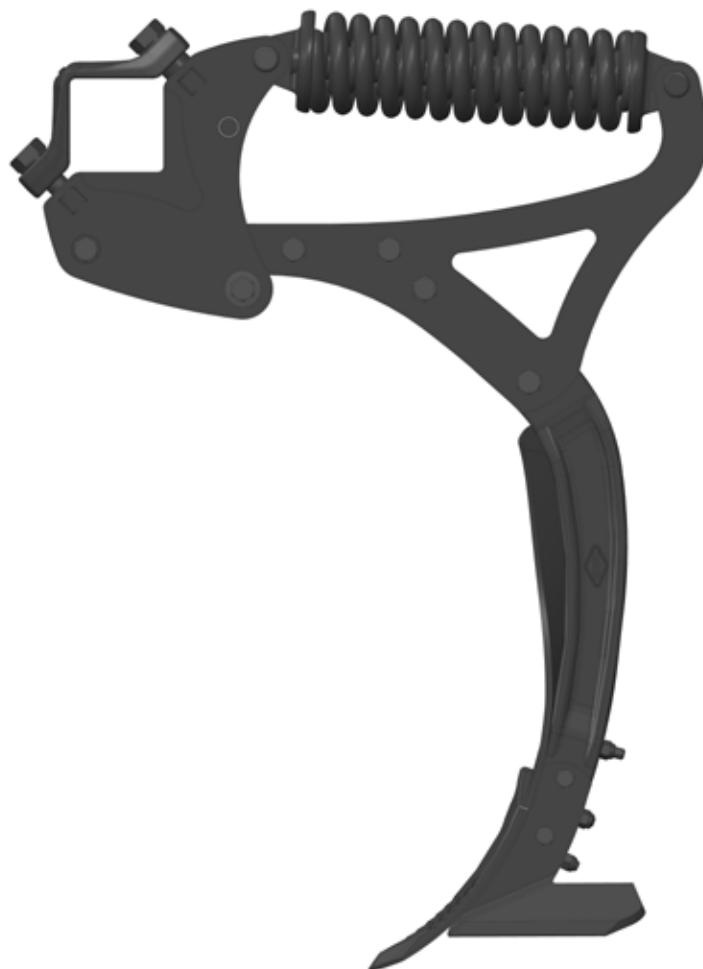
KIES VOOR EEN CULTIMER L, DIE U AAN UITEENLOPENDE WERKZAAMHEDEN KUNT AANPASSEN. ZO WEET U ZEKER DAT U MET EEN EENVOUDIGE, ROBUUSTE, EFFICIËNTE EN MULTIFUNCTIONELE MACHINE SNEL WERK VAN HOGE KWALITEIT KUNT LEVEREN. BOVENDIEN BESPAART U OP ONDERHOUDSKOSTEN DOOR HET GEBRUIK VAN HOOGWAARDIGE SLIJTDELEN. OMDAT DEZE MACHINE DEZE 3 VOORDELEN COMBINEERT, IS HET ÉÉN VAN DE MEEST VEELZIJDIGE EN EFFICIËNTE SCHIJVENCULTIVATOREN OP DE MARKT.



- U wilt een ondiepe stoppelbewerking op 3 - 7 cm om een vals zaaibed vals zaaibed te maken.
- U wilt met stoppelbewerking stro inwerken op een diepte van 7 - 15 cm om organisch materiaal in de bovenlaag van de bodem te houden.
- U wilt een diepe stoppelbewerking tot op 35 cm uitvoeren in plaats van te ploegen.
- U wilt een diepere grondlaag losmaken om het water beter in de bodem te laten dringen en om minder vermogen nodig te hebben en dus het brandstofverbruik te beperken.
- U vindt het belangrijk dat uw machines snel en eenvoudig ingesteld kunnen worden.
- U wilt een machine die aan alle bodemtypes kan worden aangepast, met tanden die de bodem stabiel bewerken.
- U wilt uw bedrijfskosten verlagen door het gebruik van carbide slijtdelen.

# MET HOOGWAARDIGE STOPPELBEWERKING WINT U ALTIJD !

CONSTANTE WERKDIEPTE VAN DE TANDEN



1

1 De werkdiepte van de tanden wordt constant gehouden door de nieuwe mechanische non-stop-obstakelbeveiliging met dubbele veren. In alle grondsoorten en met name in bodems met veel stenen zorgt de druk op de tandpunt van 600 kg tot op 35 cm voor een homogeen resultaat.



2

2 Voor de vervaardiging van deze robuuste machine worden hoogwaardige materialen gebruikt. Gesmede flens en balk.



3

3 Dankzij de onderhoudsvrije NSM-tanden is de machine gebruiksvriendelijk.

## UITZONDERLIJKE MENGKVALITEIT



De gebogen vorm en de gedraaide geleideplaat zorgen voor een homogene vermenging van het stro met de grond. Gescheiden grondstromen:

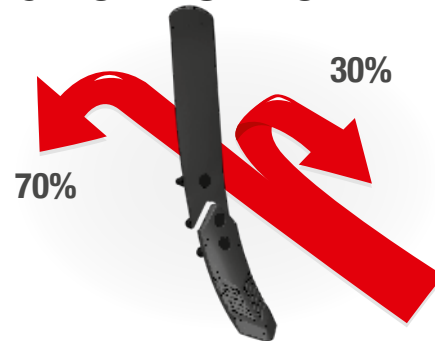
- één stroom die voor de tand uit rolt en weer opgevangen wordt door de tand
- één stroom die links of rechts langs de tand wordt geleid

Het stro wordt over het volledige bewerkte oppervlak verdeeld, zodat het sneller verteert.



De plaats van de punt en de gebogen vorm zorgen ervoor dat de tanden uitzonderlijk goed de bodem indringen. Bovendien garandeert deze tandvorm een optimale vermenging en is er minder vermogen nodig dan bij een rechte tand. Hierdoor zijn de bedrijfs-kosten lager. De gedraaide geleideplaat heeft de voorkeur boven standaard, rechte alternatieven.

## GRONDSTROMEN



De gedraaide geleideplaat zorgt voor een optimale verdeling van verkrumelde grond, stro en kluiten, terwijl hij weinig extra vermogen vraagt.

## T-TAND : TREKBOUTEN VOOR DE VEILIGHEID



Trekboutbeveiliging is een kostenefficiënt alternatief voor lichte grond zonder stenen en is verkrijgbaar voor de CULTIMER M 100 en CULTIMER L 100/100R. Dit veiligheidssysteem waarborgt:

- Een zuivere breuk bij inwerking van 3.000 kg op de scherpunt om schade aan de machine te voorkomen.
- Geen wrijving omdat de bout alleen tijdens het trekken belast wordt.
- Eenvoudig vervangen van de bouten.
- De scherpunt kan 61 cm naar boven uitwijken wanneer de trekbout afbreekt.



## 3 BEWERKINGEN IN ÉÉN WERKGANG



- 1. Bodem intensief vermengen of losmaken :**      **2. Oppervlak egaliseren**      **3. Grond aandrukken**
- 3 rijen tanden bij de CULTIMER L
  - 2 rijen tanden bij de CULTIMER M

## GROTE BODEMVRIJHEID VOOR GEBRUIK IN ALLE OMSTANDIGHEDEN



Een grote bodemvrijheid van 85 cm zodat u kunt werken op percelen met grote hoeveelheden gewasresten. Veel ruimte tussen de tanden in elke rij en tussen de rijen onderling om de kans op verstoppingen tot een minimum te beperken. Optimale rangschikking van de tanden: om de 30 cm bij de CULTIMER L (43 cm bij de CULTIMER M), zodat de machine grote volumes gewasresten kan verwerken, zelfs op hoge snelheden.

# PUNTEN EN SCHAREN VOOR ALLE WERKZAAMHEDEN

DIEPTE VAN 3 TOT 35 CM

## STANDAARD



## STANDAARD of CARBIDE



### ONDIEPE STOPPELBEWERKING : GANZEVOETSCHAAR

Deze schaar van 350 mm is ontworpen voor ondiepe stoppelbewerking waarbij het volledige oppervlak gelijkmatig bewerkt wordt, zelfs bij een geringe diepte (3 tot 7 cm). Hij kan ook gebruikt worden om een zaaibed te bereiden.

### STOPPELBEWERKING: PUNTEN van 80 mm en VLEUGELSCHAREN van 350 mm

Gebruik de punt van 80 mm en de vleugelscharen van 350 mm voor diepe stoppelbewerking. Op een diepte van 7 tot 15 cm garanderen deze vleugelscharen een intensieve vermenging van de gewasresten over de volledige werkbreedte. De CULTIMER M 100 wordt geleverd met vleugelscharen van 480 mm.

## STANDAARD



## CARBIDE



## CARBIDE



### STOPPELBEWERKING: PUNT van 80 mm

Hoogwaardige menging tot 35 cm diep. Ideaal om grote hoeveelheden gewasresten in de bovengrond in te werken.

### WOELEN: CARBIDE PUNT van 50 mm

#### Standaard

20% langere levensduur ten opzichte van standaardpunten op de markt. Minder slijtage dankzij de versterkte naden en het grond-grond-contact. Hoek en indringingsvermogen zijn onveranderd.

#### Carbide

10 keer zo slijtvast als een standaardpunt: 5 carbide platen  
Bespaart tijd: het duurt 10 keer langer voordat hij vervangen moet worden.  
Bij gebruik op steenachtige bodems: carbide plaatjes die automatisch terugkeren.

#### Carbide

Bij het losmaken van harde bodems tot 35 cm met de punt van 50 mm heeft u minder trekkracht nodig en komt de bodem niet te veel omhoog.



## **GOED GEËGALISEERDE GROND**

### VOOR EEN PERFECT RESULTAAT

Voor een onberispelijk resultaat moet het stro netjes verdeeld worden en de bodem mooi vlak gelegd worden. Op vlak terrein werkt de rol efficiënter en is de bodemdruk homogeen. Dit voorkomt winderosie.

Voor meer nauwkeurigheid en comfort kan het egalisatiesysteem centraal ingesteld worden met een hendel. Overigens hebben deze egalisatie-elementen geen onderhoud nodig.

**De egalisatieschijven** zijn op een beveiliging van elastomeer gemonteerd zodat ze onder alle omstandigheden ingezet kunnen worden: zowel op akkers met gewasresten als op steenachtige grond. Voor bodems zonder stenen zijn deze schijven verkrijgbaar zonder beveiliging.



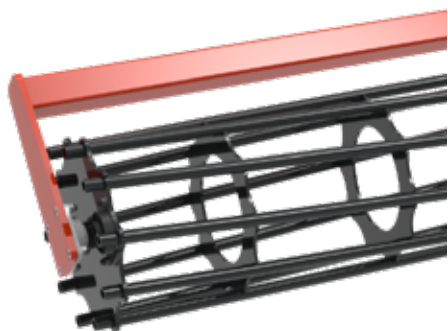
**De egaliserende toestrijkers** op de CULTIMER M 100 en CULTIMER L 100/100R vormen een kostenefficiënt alternatief dat perfect geschikt is voor lichte tot middelzware grond. Omdat ze zo soepel zijn, leveren ze een perfect resultaat op bij alle werksnelheden en kunt u ook op steenachtige grond veilig werken.



## EFFICIËNT AANDRUKKEN :

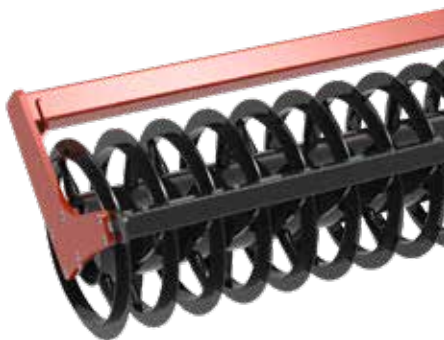
### VOOR ELKE TOEPASSING EEN ROL

Afhankelijk van het grondtype heeft KUHN een rol die het best past bij uw situatie. Van de lichtste tot de zwaarste uitvoering, elk model heeft zijn specialiteit :



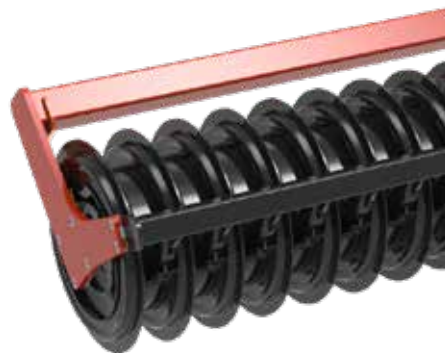
#### **Kooirol :**

Een lichte, rendabele rol om efficiënt aan te drukken, omdat hij ervoor zorgt dat de machine op lichte tot middelzware grond stabiel blijft. Ø 550 mm en 75 kg/m. Alleen voor gedragen modellen.



#### **T-ringrol :**

Lichte rol om kluiten en stro agressief te verkleinen. Behoudt goede grove grond. Ideaal voor leemachtige bodems. 600 mm en 130 kg/m



#### **T-Linerrol :**

De nieuwe, lichte, multifunctionele rol voor steenachtige en vochtige omstandigheden. Deze rol is even agressief als de T-ringrol. 600 mm en 140 kg/m - vervaardigd van behandeld staal. Schokbestendig en slijtvast.



#### **V-Linerrol :**

Excellente verkrummeling en egalisatie van alle grondsoorten. Niet aanbevolen voor steenachtige bodems. Ø 600 mm en 145 kg/m



#### **Packlinerrol:**

Met rubber beklede rol, ideaal voor lichte grond of om de bovengrond stevig aan te drukken. 600 mm en 165 kg/m



#### **HD-Liner 600-rol :**

Zware rol met hoge aandrukcapaciteit. De V-vorm verdeelt de druk verticaal en schuin om diep aan te drukken over de volledige lengte van de rol. 600 mm en 180 kg/m, vervaardigd van schokbestendig en slijtvast behandeld staal.

## EENVOUDIGE INSTELLINGEN VOOR UW GEMAK

De werkdiepte van de machine kan eenvoudig ingesteld worden met afstandschijven. Hiervoor is geen extra gereedschap nodig. De standaarduitvoering beschikt over een mechanisch instelsysteem. Optioneel is hydraulische instelling van de rol leverbaar om de werkdiepte van 3 tot 35 cm gemakkelijk in te stellen.



Mechanische instelling



Hydraulische instelling



De egalisatieschijven of toestrijkers kunnen centraal middels spindels ingesteld worden. Instelbare kantschijven om rugvorming te voorkomen.

De egalisatieschijven of egaliserende toestrijkers zijn aan de rol gekoppeld en blijven ingesteld, zelfs na het wijzigen van de werkdiepte.



## BREDE INZETBAARHEID

Met de CULTIMER M en L modellen kunt u uw land op velerlei wijze bewerken.

**Ondiepe stoppelbewerking:** gebruik meteen na het oogsten ondiepe stoppelbewerking om een vals zaaibed te maken en onkruid en oogstzaden aan te moedigen te ontkiemen. Tegelijkertijd kunt u het stro verspreiden om de afbraak van organisch materiaal te versnellen.

**Diepe stoppelbewerking met groenbemester vanaf het einde van de zomer :** met een stoppelbewerking van 10 tot 15 cm diep kunt u een zaaibed voor uw groenbemester maken en gelijktijdig alle ongewenste onkruiden en planten vernietigen. Nog beter: door een SH-zaaimachine op de Cultimer te monteren, zaait u tegelijkertijd uw groenbemester in. Een geweldige manier om geld en tijd te besparen.

**Woelen:** in het najaar of direct na de winter woelen om de bodemstructuur te verbeteren voor de volgende teelt. Afhankelijk van de toestand van de bodem stelt u de werkdiepte tussen 10 en 35 cm in om de juiste omstandigheden voor uw teelt te creëren. Zo kunt u een groenbemester of onkruiden vernietigen en de bodem openbreken om te voorkomen dat water op het land blijft staan in de winter.



Zaaimachine voor groenbemesters. Om uw stoppelbewerking te optimaliseren en gelijktijdig een groenbemester te zaaien. SH-zaaimachines hebben een voorraadbak met een inhoud van 200, 380 of 600 liter voor een hoge capaciteit.



**CULTIMER** M 100 | L 100 | L 100R | L 1000

## EEN CULTIMER VOOR ELK TYPE BEDRIJF

### CULTIMER M 300 : VAST GEDRAGEN

Geschikt voor trekkers tussen 75 en 135 pk (55 - 99 kW)



### CULTIMER L 300-350 : VAST GEDRAGEN

Geschikt voor trekkers tussen 120 en 210 pk (88 - 155 kW)





## CULTIMER L 400R - 500R : GEDRAGEN OPKLAPBAAR

Geschikt voor trekkers tussen 160 en 300 pk (118 - 221 kW)



## CULTIMER L 4000 - 5000 - 6000 : HALFGEDRAGEN

Geschikt voor trekkers tussen 160 en 420 pk (120 - 313 kW)



## OPTIES DIE HET VERSCHIL MAKEN



Omdat de CULTIMER L 1000 aan de trekstangen van de trekker gemonteerd wordt, is manoeuvreren op de akker eenvoudiger dan ooit. Dit versnelt uw werkzaamheden.

Dankzij het verlengstuk voor de dissel heeft u constant een draaihoek van 110° onafhankelijk van welke trekker die u gebruikt. De CULTIMER L kan uitgevoerd worden met een trekoog, een K80 kogel-koppeling of koppelstang.



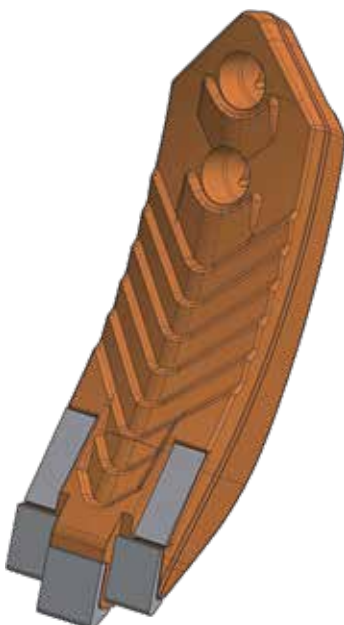
De getrokken uitvoering kan uitgerust worden met dieptewielen vooraan voor een perfecte bodemaanpassing. Deze wielen zijn optioneel ook hydraulisch instelbaar met afstandschijven voor een comfortabele bediening.

## VEILIG EN COMFORTABEL TRANSPORT



- De machine kan ingeklapt worden tot 3 meter breed en 4 meter hoog voor veilig transport over de weg.
- Met een knop voor mechanisch inklappen is de veiligheid optimaal gegarandeerd.
- Geveerd onderstel voor een comfortabele rit.

## LAGE BEDRIJFSKOSTEN



**Gaan 8 tot 10 keer langer mee** dan een standaard punt.

Onze carbide slijtdelen (punten) zijn gesmeed en daarna behandeld. Hierdoor zijn ze robuust en extreem slijtvast. De groeven aan de bovenzijde vullen zich met grond en verminderen slijtage door het grond-grond-contact.

Bovendien zijn de carbide platen op 5 aparte plaatsen op de punt geplaatst om een perfecte indringing in harde grond, een gering benodigd vermogen en een lange levensduur te garanderen.

Opmerking : De carbide plaatjes zitten onder de punt om te verhinderen dat ze loskomen in bodems met veel stenen.



## Specificaties

	M 300	L 300	L 350	L 400R	L 500R	L 4000	L 5000	L 6000
Werkbreedte (m)	3,00	3,00	3,50	4,00	5,00	4,00	5,00	6,00
Transportbreedte (m)	3,00	3,00	3,50	2,82	2,82	2,82	2,82	2,82
Min. trekvermogen (kW/pk)	55/75	88/120	103/140	118/160	147/200	120/160	150/200	180/240
Max. trekvermogen (kW/pk)	99/135	132/180	155/210	177/240	221/300	209/280	260/350	313/420
Aantal tanden	7	10	12	13	16	13	16	19
Aantal egalisa ieschijven	8	8	9	10	12	10	12	14
Gewicht (kg) met kooirol 550 mm en NSM-tanden ca.	1452	1786	2015	2928	3258	/		
Gewicht (kg) met HD-Linerrol 600 mm en NSM-tanden ca.	/	2162	2481	3430	3890	4300	5400	5900
Aanbouw	Std aanbouwpennen cat. 2	Std aanbouwpennen cat. 2, 3N en 2	Std aanbouwpennen cat. 3 en 4N	Std koppelstang 3 en 4				
Transportwielen	/					520/50-17 geveerd		
Instelling werkdiepte	Standaard mechanisch of hydraulisch als optie							
Bodemvrijheid (cm)	85							
Verkrijgbare slijtdelen	80 mm punt, 50 mm punt, 80 mm vleu- gelscharen	350 mm ganzevoetschaar, 80 mm punt, 350 mm vleugelscharen, 50 mm punt						
Hydraulische bediening	/			In-/uitklappen: 1 DW		Heffen: 1 DW - In-/uitklappen: 1 DW		
Opties	Waarschuwborden, hydraulische bediening rol	Waarschuwborden, SH-zaaimachine, hydraulische bediening rol						
Verkrijgbare rollen	Kooirol, T-Ring, T-Liner, V-Liner, Packliner, HD-Liner							



## KUHN PARTS



### Onderdelen die de tand des tijds doorstaan

De gieterijen en de smederij en ultramoderne productie-installaties van KUHN staan borg voor de vervaardiging van reserveonderdelen die de tand des tijds doorstaan. U kunt echt vertrouwen op onze knowhow en originele onderdelen. Als klant van KUHN bent u verzekerd van snelle en betrouwbare oplossingen als reparaties nodig zijn, dankzij de technische ondersteuning en logistieke dienstverlening van KUHN PARTS in samenwerking met de erkende KUHN-dealer bij u in de buurt.



## KUHN SERVICES\*

- KUHN sos order** - Service op maat zeven dagen per week
- KUHN protect+** - De garantie met een extraatje
- KUHN i tech** - Snelle oplossingen voor een snelle service en reparatie!
- KUHN finance** - Financiering op maat

\*Niet alle diensten zijn in alle landen beschikbaar.

# MyKUHN

DE SLEUTEL NAAR SUCCES !

MyKUHN is uw online platform voor gebruikers. Meld u nu aan en ontdek de exclusieve diensten die door MyKUHN worden aangeboden, het beheer van uw KUHN-machines en -terminals wordt eenvoudiger en helpen u om prestaties te maximaliseren. Wanneer u inlogt op uw computer, smartphone of tablet, hebt u toegang tot onderdelencatalogi, technische documentatie en tal van andere informatie.



## Ontdek de KUHN stoppelcultivatoren



1. PROLANDER - 2. OPTIMER L/XL - 3. CULTIMER M/L - 4. PERFORMER - 5. DISCOVER-DISCOLANDER - 6. STRIGER 100

KUHN-HUARD SAS - Zone Horizon - 2, Rue de Québec - F-44110 CHATEAUBRIANT - France

Door volgende website te bezoeken kunt u onder andere de meest dichtbij zijnde geautoriseerde KUHN-dealer vinden: [www.kuhn.com](http://www.kuhn.com)

De informatie in dit document is alleen bedoeld voor informatieve doeleinden en is niet bindend. Onze machines zijn in overeenstemming met de voorschriften die gelden in het land van levering. In onze literatuur, en voor een betere illustratie van bepaalde details, zijn sommige veiligheidsvoorschriften niet in een werkstandpositie. Bij gebruik van deze machines, moeten deze in de positie staan zoals aangegeven in de bedienings- en opbouw instructies. RESPECTEER DE WEGENVERKEERSWET DIE VAN TOEPASSING IS, de tractor maximum toelaatbare totaalgewicht, zijn hefvermogen en maximale belasting van de as en banden. De belasting van de trekker VOORAS moet altijd voldoen aan de voorschriften van het land van levering (In Europa, moet het minimaal 20% van het nettogewicht van de de trekker bereiken). Wij behouden ons het recht voor om zonder nadere aankondiging ontwerpen, specificaties of materialen te veranderen. Machines en werktuigen kunnen in dit document worden gedekt door minimaal één patent en / of als gedeponeerd model. Handelsmerken aangehaald in dit document kunnen in één of meerdere landen worden geregistreerd.

Om het milieu te sparen, gebruiken wij uitsluitend chloorvrij papier.  
Printed in France - 950046 NL - 09.21 - Copyright 2023 KUHN

