



Fronttank-Kouterbalk  
TF 1512 - BTF - BTFR - CSC





## Inhoudsopgave

- |              |   |              |  |
|--------------|---|--------------|--|
| <b>04-05</b> | Overzicht van het assortiment                       | <b>14</b>    | BTF 1030: perfect geïntegreerd                 |
| <b>06-07</b> | Stabiel met meer autonomie                          | <b>15</b>    | BTFR 1000: opklapbare uitvoering               |
| <b>08</b>    | Ervaar het voordeel van een intuïtieve zaaiervaring | <b>16-17</b> | BTFR 1030: nauwkeurig, praktisch en instelbaar |
| <b>09</b>    | Profiteer van ISOBUS-compatibiliteit                | <b>18</b>    | CSC 6000: verhoog uw werkcapaciteit            |
| <b>10-11</b> | SEEDFLEX zaaiement: het hart van uw zaaimachine!    | <b>19</b>    | Profiteer van extra opties                     |
| <b>12-13</b> | Maak uw leven gemakkelijker met VISTAFLOW-kleppen!  | <b>20-23</b> | Technische gegevens                            |
-

**TF 1512 | BTF | BTFR | CSC**

Fronttank-Kouterbalk

## **VAN VEELZIJDIGE TOT COMPLETE COMBINATIES**

BTF- EN BTFR-ZAAIBALKEN, MET EEN WERKBREEDTE VAN 3,00 TOT 6,00 M, ZAAIEN OP CONSTANTE WERKDIEPTE EN PASSEN ZICH SNEL AAN DE DIVERSE WERKOMSTANDIGHEDEN. OPGEBOUWD OP EEN KUHN-ROTORKOPEG EN FRONTTANK TF 1512 VORMEN ZE EEN UITGEBALANCEERDE EN HOGE PRESTATIE-COMBINATIE MET HOGE AUTONOMIE.



### **HOGE ZAAIPRESTATIE**

KUHN-zaaicombinaties optimaliseren de opbrengst door stilstandtijd te beperken dankzij: een tankinhoud van 1.500 liter (2.000 liter met opzetrand, hydraulische of centraal-handmatige zaaidiepte-aanpassingen, en de mogelijkheid om de verdeelkop uit te voeren met VISTAFLOW-kleppen.

### **BETROUWBAARHEID EN PRECISIE**

De starre zaai balken van BTF, de opklapbare zaai balken BTFR en de zaai combinatie CSC zijn uitgerust met SEEDFLEX-zaai elementen met verspringende dubbele schijven en een parallellogram voor nauwkeurig en uniform zaaien.

### **BALANS EN VEELZIJDIGHEID**

Uw comfort is onze prioriteit! Door een TF 1512-fronttank toe te voegen aan een KUHN-zaai combinatie, bestaande uit een zaai balk en een rotorkopeg, wordt de belasting verdeeld over de voor- en achteras van de tractor.

## STARRE ZAAIBLAKEN

### BTF 1030

De vaste zaaibalken BTF 3030 en 4030, met een werkbreedte van respectievelijk 3,00 en 4,00 meter, zijn compatibel met de rotorkoepgen HR 1020, 1030 en 1040 van KUHN. De 3,00 meter uitvoering kan ook gekoppeld worden aan een CD 3020 cultivator met schijven. Deze combinaties kunnen onder uiteenlopende omstandigheden werken, zoals na het ploegen of als onderdeel van een Min-Till-methode. De zaaibalk is gemonteerd op de wals van de rotorkoep, waardoor het een perfect geïntegreerde zaaicombinatie is met een optimaal bodemvolgend vermogen.



## OPKLAPBARE ZAAIBALKEN

### BTFR 1000

De opklapbare zaaibalken BTFR 4000, 4500 en 5000, met een werkbreedte van 4,00 tot 5,00 meter, zijn uitgerust met SEEDFLEX-zaai-elementen die nauwkeurig kunnen zaaien bij hoge snelheden. Ze zijn compatibel met de serie HRB 103 DR en HR 1004 DRC rotorkoepgen van KUHN, die optioneel zijn uitgevoerd met hydraulische hefinrichting om het aan- en afkoppelen van de zaaibalk te vergemakkelijken.



# DE OPKLAPBARE ZAAIMACHINES

## BTFR 1030

Met hydraulische instellingen, SEEDFLEX 1000-zaai-elementen en directe bevestiging aan het rollenframe van de rotorkoepel zijn de BTFR 1030-zaai-balken nauwkeurig, praktisch en aanpasbaar. In combinatie met de rotorkoepel HR 4530 RCS heeft de zaai-balk BTFR 4530 een werkbreedte van 4,50 meter. En wanneer u de BTFR 6030 op de rotorkoepel HR 6040 RCS monteert, kunt u werken op een breedte van 6,00 meter.



# ZAAI COMBINATIE

## CSC 6000

De zaai-combinatie CSC 6000, met een werkbreedte van 6,00 meter, kunt u in één werkgang grondbewerken en zaaien. De zaai-balk is gekoppeld aan een rotorkoepel, aangepast aan trekkers met hoog vermogen tot 350 pk. Met de hydraulische zaai-diepte-instelling en efficiënte VISTAFLOW-kleppen wordt de stilstandtijd verminderd en de opbrengst verhoogd.



## STABIEL MET MEER AUTONOMIE

De zaaibalken van KUHN worden gecombineerd met de fronttank TF 1512, die kan worden bediend met een ISOBUS-terminal of QUANTRON S-2-bedieningskast (voor niet-ISOBUS-tractoren). De fronttank heeft een inhoud van 1.500 liter (2.000 liter met opzetrand) waardoor stilstand tijdens het zaaien wordt verminderd. Door de grote opening (210 x 124 cm) is hij gemakkelijk te vullen met een bigbag. Hij is laag en compact en zorgt voor een goed zicht op de weg en in het veld.



### Nauwkeurige en regelmatige dosering

De fronttank TF 1512 is uitgerust met een centrale doseerunit met volumetrische spiebanen die alle zaadsoorten, van de kleinste tot de grootste, met dezelfde precisie en uniformiteit kan verdelen, zonder dat er onderdelen hoeven te worden vervangen. De doseerunit heeft een breed afgift bereik van 1 tot 430 kg/ha. Het is ook mogelijk om het roerwerk uit te schakelen, zonder gereedschap, om kwetsbare zaden te beschermen. Vervolgens worden de zaden pneumatisch, met de luchtstroom, naar de verdeelkop getransporteerd en vervolgens gelijkmatig naar de zaaunits gestuurd.



### Een krachtige ventilator

De krachtige ventilator op de voorraadbak voorkomt verstopping bij dichte zaadvolumes en bij hoge snelheden. De ventilator kan worden aangedreven door:

- het hydraulisch systeem van de trekker (LOAD SENSING);
- of een onafhankelijk hydraulisch circuit (VARIO).

Dankzij de onafhankelijke VARIO-hydraulische unit en zijn regelklep wordt de snelheid van de ventilator niet beïnvloed door veranderingen in het motortoerental.



### **Gemakkelijk te gebruiken, snel en praktisch**

Het starten van de kalibratietest is zo eenvoudig! Naast de doseerunit bevindt zich een eenvoudige start/stop-knop. Nadat het gewicht in de terminal is ingevoerd, doet de motor de rest door automatisch de rotatiesnelheid van de doseerunit aan te passen.

### **Een uitgebalanceerde combinatie**

Door een fronttank TF1512 toe te voegen aan een KUHN-zaaicombinatie, bestaande uit een zaabalk en een grondbewerkingsmachine, wordt het gewicht tussen de voor- en achteras van de tractor verdeeld. Dit zorgt voor meer bedieningscomfort op de weg en in het veld. Het is gemakkelijker te manoeuvreren en er is minder bodemverdichting.

# VOEL HET VOORDEEL VAN EEN INTUÏTIEVE ZAAI-ERVARING

Compatibel met  
**BTF 1030, BTFR 1000**  
**CSC 6000**

De QUANTRON S-2-terminal heeft zich al vele jaren bewezen effectief te zijn op KUHN-zaaimachines. Het is geschikt voor niet-ISOBUS-tractoren en beschikt over een kleurenscherm en intuïtief ingedeelde navigatietoetsen. Het menu is onderverdeeld in verschillende secties: zaai-aanpassingen, machine-aanpassingen, plotbestanden, services en informatie.



### Gewoon het essentiële

De QUANTRON S-2-terminal beschikt over talrijke functionaliteiten:

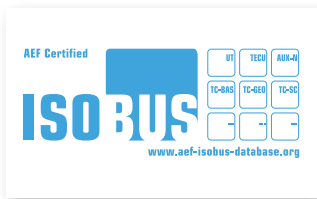
- monitoring van de afgifte, ventilatorsnelheid, laag tankniveau;
- werktellers: hectare en hoeveelheid gezaaid, werktijd;
- rijpadencontrole;
- kalibratietestassistentie;
- opslaan van instellingen van 30 variëteiten (naast de gebruikelijke vooraf geregistreerde variëteiten).

### Handmatige modulatie van de dosering

Vaak is het nodig om de strooihoeveelheid aan te passen aan verschillen in perceel en weersomstandigheden. De QUANTRON S-2 terminal maakt dit mogelijk door een percentageverhoging of verlaging door te voeren.

# PROFITEER VAN DE ISOBUS-COMPATIBILITEIT

Compatibel met  
**BTF 1030, BTFR 1000,  
 BTFR 1030, CSC 6000**



VTI 60, CCI 800 EN CCI 1200: ÉÉN TERMINAL VOOR ALLE KUHN-MACHINES.  
 De ISOBUS-terminals VTI 60, CCI 800 en CCI 1200 zijn AEF-gecertificeerd. Ze richten zich op drie prioriteiten: prestaties, zichtbaarheid en flexibiliteit. De VTI 60 is eenvoudig te gebruiken met verlichte toetsen. De CCI 800- en 1200-terminals zijn uitgerust met een groot ontspiegeld touchscreen dat verschillende essentiële informatie tegelijkertijd op hetzelfde scherm kan weergeven. Ze maken ook automatisch zaaibeheer via GPS mogelijk.



**VTI 60: de eenvoudige ISOBUS-terminal**

Deze nieuwe VTI 60 ISOBUS-terminal wordt geleverd met een kleuraanraakscherm van 5,7"/14,5cm. Het beschikt over 12 verlichte toetsen voor gemakkelijke toegang tot de machinefuncties.



**CCI 800: De compacte ISOBUS-terminal**

Op het scherm van 8" (20,3 cm) wordt de hoofdmachine weergegeven en enkele miniweergaven aan de zijkant. Klik op de miniweergave die u wilt vergroten.



**CCI 1200: Innovatief, panoramisch high-performance display**

Het 12,1" (30,5 cm) scherm geeft alle essentiële informatie weer. Verschillende weergaveformaten zijn mogelijk: mini-view / maxi-view / dubbele UT

## CCI 800 EN 1200: GEAVANCEERDE FUNCTIES VOOR PRECISIELANDBOUW!

EEN VEELVOUD AAN TOEPASSINGEN WORDT STANDAARD



**TECU**

Biedt basisinformatie over de trekker



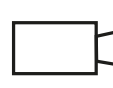
**CONTROLE**

Slaat alle voltooide taken en uw ISO-XLM-documentatie op



**OVERZETTEN**

Maakt verbinding met uw biomassasensor



**CAMÉRA**

Sluit een camera aan en geef live beelden weer



**HELP SYSTEEM**

De assistentie die je nodig bent

### ONTDEK DE CCI-TOEPASSINGEN



**SECTIE CONTROLE**

Automatisch zaaibeheer door GPS



**SNELHEIDSSTURING**

Modulatie van de dosering door GPS (SHP en ISOXML) van meerdere producten (bijv. zaden + mest)



**DATA TRANSFER**

Data import en export via de agrirouter



**PARALLEL VOLGEN**

Begeleiding + rijpadassistentie door GPS met Tramline Control-functie

**BTF****BTFR****CSC**

## SEEDFLEX ZAAI-EENHEID: DE KERN VAN UW ZAADNAUWKEURIGHEID!

SEEDFLEX-zaai-elementen zijn uitgevoerd met verspringende dubbele schijven die de zaai-voor perfect openen. De schijven zijn op een parallellogram gemonteerd en voorzien van aandrukwielen die de zaaidiepte nauwkeurig regelen en het contact tussen zaad en grond optimaliseren.



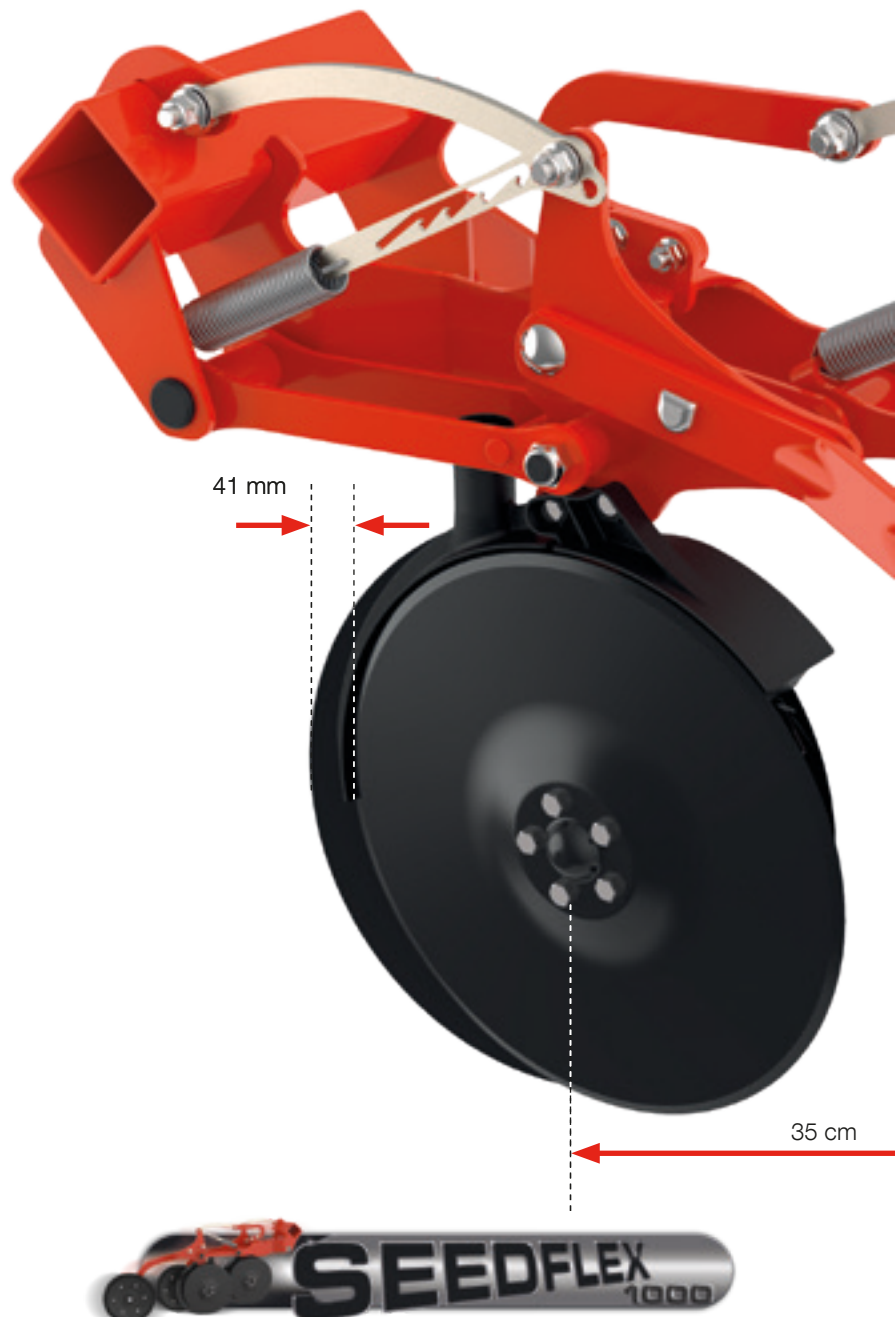
### Perfect open gesneden zaai-voor

De grote dubbele schijven van de SEEDFLEX-elementen zijn 41 mm verschoven voor een perfecte opening van de voren. Ze hebben een kleine openingshoek, waardoor de gronduitworp in de rij wordt beperkt en de voorsluiting gemakkelijk wordt gemaakt.



### Snel en nauwkeurig zaaien onder alle omstandigheden

SEEDFLEX zaai-elementen zijn in 2 rijen op een afstand van 35 cm geplaatst. Dit vergemakkelijkt een vlotte doorgang in kleigronden en in plantenresten. En vergeet het smeren! SEEDFLEX-lagers zijn levenslang gesmeerd.





### Veilige zaaiklussen

De SEEDFLEX 1000-zaai-elementen op de zaai balken BTF 1030 en BTFR 1030 zijn uitgerust met een veiligheidscomponent. Als de eenheden een groot obstakel raken, breekt het onderdeel niet, maar buigt het. Het is eenvoudig te vervangen en u hoeft niet de hele unit te vervangen, waardoor u de klus snel kunt klaren.



### Zaaidiepte wordt gerespecteerd, zelfs bij hoge rij-snelheden

Dankzij drie kenmerken kunt u ook op een oneffen perceel een constante zaaidiepte aanhouden: parallellogram gemonteerde dubbele schijven, aandrukwielen met grote diameter en kouterdrukverstelling tot 45 kg. Een winnende combinatie onder alle omstandigheden.



### Beter grond/zaadcontact

Druk- en diepte-controle wielen verbeteren het contact tussen grond en zaad en de vochtoverdracht naar het zaad door capillaire werking. De zaaidiepte wordt rij voor rij gecontroleerd, wat leidt tot een optimale kieming en uniforme opkomst van het zaad. De zaad-eg maakt het zaai bed prachtig af.



**BTF****BTFR****CSC**

# MAAK UW LEVEN GEMAKKELIJKER MET VISTAFLOW-KLEPPEN!

De verdeelkoppen van de zaaibalken BTF, BTFR en CSC zijn standaard uitgerust met VISTAFLOW-kleppen die het rijpaden van 2\*2 rijen mogelijk maken. Het is optioneel mogelijk om VISTAFLOW-kleppen op elke rij te monteren, voor universele rijpaden en een betere controle op mogelijke verstoppingen.



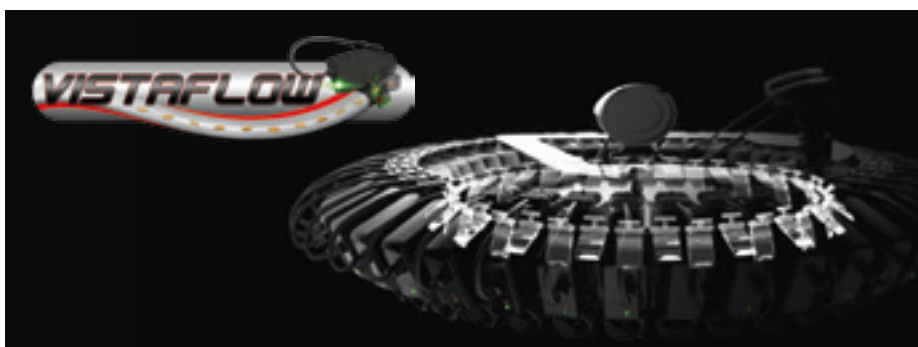
## Universele rij-sporen

Het rijsporen aanleggen is nu mogelijk, zelfs als de zaai- en spuitbreedtes (spuit of kunstmeststrooier) niet compatibel zijn. Met deze technische revolutie hoeven er bij zaai-elementen geen kleppen of buizen meer verplaatst te worden! Extra functies zoals de zaaimachine-uitschakeling op halve breedte (rechts of links) en de uitschakeling om de rijen zijn rechtstreeks vanuit de cabine te bedienen. Verschillende configuraties kunnen in de gebruikersinterface worden opgeslagen voor latere bewerkingen. De volgende rij-sporen parameters worden opgeslagen: werkbreedte, spoor- en bandbreedte van veldspuit, zelfrijdende veldspuit of kunstmeststrooier.

## Hulp nodig?

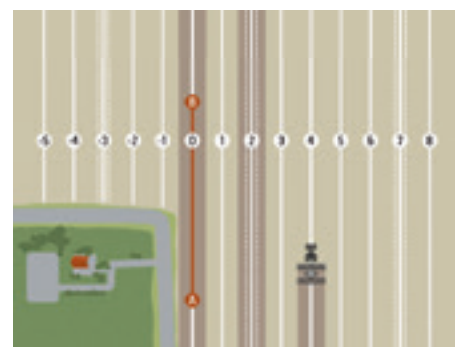
Gebruik de KUHN VISTAFLOW-configurator om erachter te komen hoeveel kleppen u nodig heeft voor de rijsporen, afhankelijk van de werkbreedte van uw zaaimachine en gewas behandelingsmachine (spuitmachine of kunstmeststrooier).

Ga naar [www.kuhn.com](http://www.kuhn.com)



### Slimme monitoring en detectie van buisverstopping

VISTA FLOW rijpadenkleppen zijn voorzien van slimme bewakings- en detectiesystemen. Als er een verstopping in de verdeelkop optreedt, geeft de bedieningsterminal automatisch een waarschuwingsbericht, waarin wordt aangegeven om welke rij het gaat, zodat de nodige actie kan worden ondernomen. Op de verdeelkop gaat een rode LED branden om de bestuurder precies aan te geven welke klep is geblokkeerd. De KUHN ISOBUS-terminal is eenvoudig te gebruiken, ergonomisch en biedt snelle toegang tot de gewenste rijpadenconfiguraties en de best mogelijke gebruik van de automatische gebruikersinterfacefuncties.



### Profiteer van controle rijspoorchakeling technologie.

Genereer uw rijpadenlijnen automatisch op basis van uw GPS-positie. De optie Rijspoor Control\* maakt dit allemaal mogelijk eenvoudiger en nog nauwkeuriger.

\* bij paralleltracking is een CCI 800 of CCI 1200 noodzakelijk.

## BTF 1030: PERFECT GEÏNTEGREERD

De vaste zaaibalken BTF 3030 en 4030 hebben een werkbreedte van respectievelijk 3,00 en 4,00 meter en zijn voorzien van SEEDFLEX 1000 zaai-elementen voor nauwkeurig, snel en regelmatig zaaien. Direct op de rol gemonteerd, dat kan zelfs gekoppeld aan een rotorkoepel met hydraulisch hefinrichting zonder dat u het hefsysteem hoeft te demonteren. Een modulair concept wat de overstap van een graanzaai machine naar een precisiezaaimachine vereenvoudigt.



### Een perfecte combinatie

De zaaibalken BTF 1030 zijn compatibel met de rotorkoepel KUHN HR 1020, 1030 en 1040. De 3,00 meter versie kan ook gekoppeld worden aan een CD 3020 schijvcultivator voor het onkruidverdelgen, het inwerken van gewasresten en het verkrumelen van de bovenste centimeters van de grond voor een optimale kieming. Het is snel te koppelen en te ontkoppelen zonder gebruik van gereedschap. Hij wordt op de rol van de rotorkoepel gemonteerd, waardoor hij perfect geïntegreerd is in de zaai-combinatie en de grond mooi volgt.

### Gecentraliseerde instellingen

De zaai diepte wordt aan beide zijden van de zaaimachine centraal ingesteld met een sleutel en een markering. Het aanpassen van het grondbewerkings machine heeft geen invloed op de zaai diepte. Een echte tijdsbesparing bij steeds kortere periodes van zaaien.

## BTFR 1000: OPKLAPBARE SERIES

De opklapbare zaaibalken BTFR 4000, 4500 en 5000, met werkbreedtes van 4,00 tot 5,00 meter, zijn compatibel met rotorkoepgen uit de KUHN HRB 103 DR en HR 1004 DRC series.



### Snel en praktisch aan- en afkoppelen

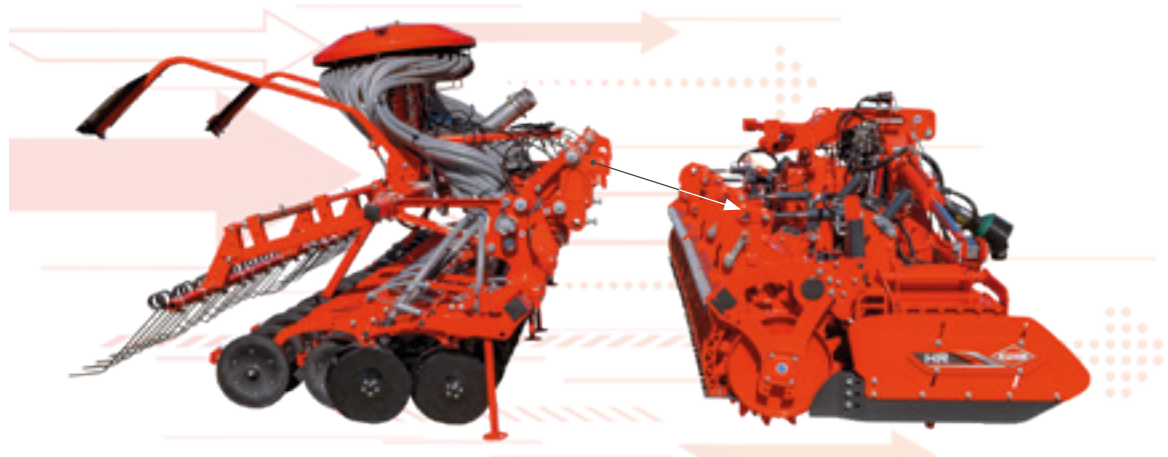
De rotorkoepgen HRB 103 DR en HR 1004 DRC zijn optioneel uitgerust met een hydraulisch hefsysteem achter, om het aan-/afkoppelen van de zaaibalken in de BTFR 1000-serie te vergemakkelijken. Dankzij het hydraulische liftsysteem is het ook mogelijk om de rotorkoep solo te gebruiken zonder de zaaibalk te hoeven verwijderen!

### SEEDFLEX zaai-elementen

Deze zaaibalken zijn uitgerust met SEEDFLEX-zaai-elementen met dubbele schijven, 41 mm verschoven, waardoor de zaai-voor perfect geopend wordt. De schijven zijn op een parallellogram gemonteerd en voorzien van drukwielen die de zaaidiepte nauwkeurig regelen en het contact tussen zaad en grond optimaliseren, waardoor de kieming en opkomst van het gewas worden bevorderd. SEEDFLEX-lagers zijn levenslang gesmeerd en vereisen dus geen onderhoud.

## BTFR 1030: NAUWKEURIG, PRAKTISCH EN MULTI-FUNCTIONEEL

Zaaibalken uit de BTFR 1030-serie passen rechtstreeks op het rollen-frame van KUHN HR RCS rotorkoepgen. Ze zijn uitgerust met SEEDFLEX 1000-zaai-elementen voor ongeëvenaarde zaai-precisie op elk perceel! Optimaal gebruikerscomfort wordt geboden door de hydraulische instellingen voor de werkdiepte van de rotorkoep, de egalisatiebalk en de zaaidiepte, die allemaal rechtstreeks vanuit de cabine worden beheerd met een ISOBUS-terminal!



### Snel en eenvoudig aan-/afkoppelen

De rotorkoepgen uit de HR RCS-serie zijn ontworpen om solo te werken of in combinatie met een graan- of precisiezaai-balk. Het rollenframe van de rotorkoep is voorzien van aankoppelcomponenten die het aan-/afkoppelen van de zaaibalk vergemakkelijken. De zaaibalk is voorzien van hydraulische trekstangen die bijdragen aan het verminderen van de overhang. Ook is het mogelijk om de zaaibalk te kantelen, zodat u de rotorkoep solo kunt gebruiken, zonder dat u deze hoeft te verwijderen. Met een werkbreedte van 4,50 meter is de BTFR 4530, gekoppeld aan de HR 4530 RCS, leverbaar met rijafstanden van 12,5 of 15 cm. De BTFR 6030 gecombineerd met de HR 6040 RCS maken het mogelijk om op een breedte van 6,00 meter te werken.

### Een zaaibalk gemonteerd op de wals van de rotorkoep

De zaaibalk wordt rechtstreeks op de rotorkoep-rol gemonteerd en geleid. Dit heeft veel voordelen:

- het zwaartepunt ligt dicht bij de trekker;
- de zaaicombinatie is perfect geïntegreerd;
- de vermogensbehoefte bij het heffen is lager;
- De zaaidiepte is altijd constant, ongeacht de werkdiepte van de rotorkoep. Het aanpassen van de één heeft geen invloed op de positie van de ander;
- Stabiliteit en bodemvolgving zijn optimaal, ook op steenachtige percelen.



### Standaard hydraulische instellingen

Om de parameters van uw zaaimachine aan variaties in de bodemstructuur tussen diverse percelen en zo een optimale werkkwaliteit te bereiken, moet u deze snel en eenvoudig kunnen aanpassen. De werkdiepte van de zaaibalken BTFR 1030 kan direct vanuit de trekkercabine hydraulisch worden aangepast. Cilinders met vulplaten worden als referentiepunt gebruikt. De hydraulische unit van de rotorkoepel wordt rechtstreeks vanuit de ISOBUS-terminal van de fronttank aangestuurd.

### Veilig transport

Het afneembare draagframe draagt het gewicht van de combinatie tijdens transport, zodat het GVWR en de maximale belasting op de achteras van de trekker gerespecteerd worden. De dubbele wielen met grote diameter op het chassis kunnen zwenken. Het draagframe is eenvoudig te verwijderen dankzij het semi-automatische koppelsysteem. Tijdens het werk kunt u hem aan het einde van het veld laten staan om het gewicht van de combinatie te verminderen. Voor transport over de weg wordt de hydraulische topstang in de zweefstand gezet, zodat u op elke ondergrond soepel kunt rijden.

## CSC 6000: VERHOOG UW WERKRESULTAAT

De zaaicombinatie CSC 6000 is een ideale oplossing voor akkerbouwbedrijven die op zoek zijn naar een hoge productiviteit. Met een werkbreedte van 6,00 meter kunt u in één werkgang bewerken en zaaien. De zaaibalk is gekoppeld aan een rotorkoepel, aangepast aan trekkers met hoog vermogen tot 350 pk.



### Een afneembaar transportsysteem

Het verwijderbare transportsysteem, twee wielen met grote diameter, is snel en eenvoudig te verwijderen, zonder gereedschap. Het maakt naleving van de regelgeving met betrekking tot maximaal toegestane belastingen mogelijk. Dankzij de transport-as kan worden voldaan aan de voorschriften met betrekking tot maximaal toegestane belastingen. De stabiliteit die wordt verkregen door de geïntegreerde zaaibalk zorgt voor optimaal rij-comfort.

### Nauwkeurig en constant zaaien

Nauwkeurige en constante zaaidiepte is onder alle omstandigheden gegarandeerd dankzij:

- de SEEDFLEX-zaai-elementen met verspringende dubbele schijven gemonteerd op een parallelogram;
- de op de rol van de rotorkoepel gemonteerde zaaibalk zorgt voor stabiliteit en een optimale bodemvolgving;
- de hydraulische zaaidiepte-instellingen.

### 1 terminal, 4 functies!

De standaard hydraulische KLH 104-keuzeventiel regelt:

- machine in-/uitklappen;
- zaaibalk heffing;
- diepteverstelling van de zaaibalk met hydraulische topstang;
- zaai-elementen druk.

Eén dubbelwerkende hydraulisch ventiel is alles wat nodig is om deze vier machinefuncties te bedienen!

## PROFITEER VAN EXTRA OPTIES

### FRONTTANK TF 1512

---



#### Front packer

De fronttank TF 1512 kan optioneel worden uitgerust met een frontpakker met 4 wielen. Dit systeem vermindert de bodemverdichting van de tractorbanden door het gewicht van de tank. Het zorgt ook voor het gelijkmatig aandrukken en egalisatie van de grond over de gehele breedte van de tractor, wat het werk van de rotorkoepel eenvoudiger maakt.



#### Extra gewichten

Het draagframe en de 4-wiel frontpakker kunnen worden voorzien van extra gewichten voor een optimale gewichtsoverdracht. Aan de wielpakker kan tot 800 kg worden toegevoegd en aan het draagframe tot 1.400 kg.



#### LED-werklampen

De fronttank is standaard voorzien van twee LED-werklampen. Als optie kunnen twee extra LED-werklampen worden gemonteerd om het zicht op de vultank 's nachts te verbeteren.

### BTF, BTFR ZAAIBALKEN & CSC ZAAICOMBINATIE

---



#### Zijmarkeringen en voor-opkomstmarkeringen

Zaaibalken kunnen worden voorzien van zijmarkeringen, zodat u de grond kunt markeren en latere doorgangen kunt vergemakkelijken. Optioneel zijn ook voor-opkomstmarkeringen leverbaar. Hiermee kunt u de werkgangen markeren die zijn uitgevoerd vóór dat de zaaimachine komt.



#### SEEDFLEX wielschrapers

Soepel lopen in zware grond. Met SEEDFLEX-schrapers kunt u onder alle omstandigheden zaaien, zoals op vers geploegd land of in kleigrond.

	TF 1512 met draagframe	TF 1512 met frontpakker
<b>Belangrijkste kenmerken</b>		
Transport breedte (m)	2,50	
Gewicht met onderstel ca. (kg)	745	785
<b>Voorraad tank</b>		
Inhoud (met opzetrand) (l)	1500 (2000)	
Laadvermogen (kg)	1800	
Laadhoogte (ca.) (cm)	135	165
Afmetingen opening ca. (cm)	210*124	
Oprolbare afdekzeil	◆	
<b>Verdeling</b>		
Meten	Elektrische gecentraliseerde volumetrische doseereenheid	
Strooihoeveelheid (kg/ha)	1 tot 430	
Schuif opening om trechter en doseerunit te scheiden	◆	
Aandrijving ventilator	Tractorhydrauliek of onafhankelijke VARIO-aandrijving	
<b>Elektronische apparatuur</b>		
Terminal	QUANTRON S-2 of ISOBUS	
<b>Andere opties</b>		
LED werk lampen	◆*2 / ◇*4	
Doseerunit en trechterverlichting	◆	
Front en zij signalering	◆	
Inklapbare traptrede	◆	
Wegzet steunen	◆	

◆ Standaard ◇ Optie - Niet beschikbaar



## KUHN PARTS



**Onderdelen die de tand des tijds doorstaan.** De gieterijen en de smederij en ultramoderne productie-installaties van KUHN staan borg voor de vervaardiging van reserveonderdelen die de tand des tijds doorstaan. U kunt echt vertrouwen op onze knowhow en originele onderdelen. Als klant van KUHN bent u verzekerd van snelle en betrouwbare oplossingen als reparaties nodig zijn, dankzij de technische ondersteuning en logistieke dienstverlening van KUHN PARTS in samenwerking met de erkende KUHN-dealer bij u in de buurt.

	BTF 3030	BTF 4030
<b>Belangrijkste kenmerken</b>		
Werkbreedte (m)	3,00	4,00
Transportbreedte (m)	3,00	4,00
Chassis	vast	
Transport hoogte (m)	2,20	
Gewicht gem. (kg)	750	1100 / 1140
<b>Grondbewerkings machines</b>		
Compatibel met grondbewerkings-machines	HR 3020 / HR 3030 / HR 3040 / CD 3020	HR 4020 / HR 4030 / HR 4040
<b>Tank</b>		
Fronttank compatible	TF 1512 ISOBUS of QUANTRON S-2	
<b>Zaad gifte</b>		
Aantal rijen	24	28 / 32
Afstand tussen de rijen (cm)	12,5	14,3 / 12,5
Type zaaiunit	SEEDFLEX met dubbele schijven gemonteerd op parallellogram en gemonteerd over 2 rijen met een afstand van 35 cm	
Druk- en dieptecontrolewielen	◆	
Carbide-coated inner disc scrapers	◆	
Zaad eg	Zaadeg met universele tanden	
Zaadiepte-instelling	Handmatig gecentraliseerd	
Hydraulische heffing zaai balk	◆	
<b>Zaaien</b>		
Terminal	QUANTRON S-2 of ISOBUS	
Rijspoorschakeling	VISTAFLOW kleppen: ◆ 2 x 2-rij rijspoorschakeling / ◇ Half-zijde inschakel ◇ Bewaking en universele rijpaden	

◆ Standaard ◇ Optie - Niet beschikbaar

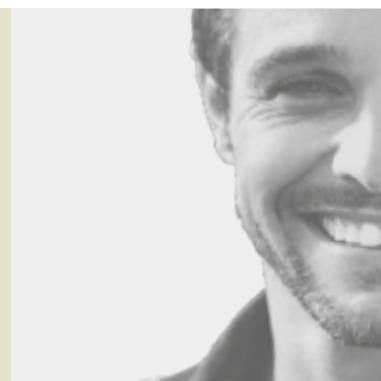
## KUHN SERVICES\*

**KUHN sos order** - Service op maat zeven dagen per week\*\*

**KUHN protect+** - De garantie met een extraatje!

**KUHN i tech** - Snelle oplossingen voor een snelle service en reparatie!

**KUHN finance** - Financiering op maat



	BTFR 4000	BTFR 4500	BTFR 5000	BTFR 4530	BTFR 6030
<b>Belangrijkste kenmerken</b>					
Werkbreedte (m)	4,00	4,50	5,00	4,50	6,00
Transport breedte (m)	3,00				
Chassis	Folding				
Transport hoogte(m)	2,60	2,80	3,10	3,00	3,75
Gewicht gem. (kg)	965 / 1 040	1 070 / 1 175	1 200 / 1 300	1 240 / 1 365	1 620
Koppeling categorie	Cat. 2			Op de wals van de eg	
<b>Machine grondbewerking</b>					
Compatibel met rotorkoepel	HR 403 DR / HR 4004 DRC	HR 453 DR / HR 4504 DRC	HR 503 DR / HR 5004 DRC	HR 4530 RCS	HR 6040 RCS
<b>Transport</b>					
Afneembaar transport systeem	-			Semi-automatische koppeling	
Aantal wielen en afmetingen	-			2 wiel 10 / 75-15,3	
<b>Vorraad tank</b>					
Front tank compatible	TF 1512 ISOBUS of QUANTRON S-2			TF 1512 ISOBUS	
<b>Zaad gifte</b>					
Aantal rijen	27 / 32	30 / 36	33 / 40	30 / 36	40
Afstand tussen de rijen (cm)	15 / 12,5				15
Type zaai-unit	SEEDFLEX met dubbele schijven gemonteerd aan parallelogram en over 2 rijen met tussenafstand van 35 cm				
Druk- en dieptecontrolewielen	◆				
Binnenschijfschrapers met hardmetalen coating	◆				
Zaadeg	Zaadeg met universele tanden				
Zaad-diepte instelling	Handmatig centraal			Hydraulisch met cilinder met opvullingen	
Hydraulische hefinrichting zaaibalk	◆				
<b>Zaaien</b>					
Terminal	QUANTRON S-2 of ISOBUS			ISOBUS	
Rijspoorschakeling	VISTAFLOW kleppen: ◆ 2 x 2-rij rijspoorschakeling ◇ Half-zijde uitschakelen ◊ Bewaking en universele rijpaden				

◆ Standaard ◊ Optie - Niet beschikbaar

	<b>CSC 6000</b>
<b>Belangrijkste kenmerken</b>	
Werkbreedte (m)	6,00
Transport breedte (m)	2,99
Gewicht gem. (kg)	5 250 (MAXIPACKER versie) 5 400 (STEELLINER versie)
Koppeling categorie	Cat. 3 of 4N
Hydraulische topstang	◆
<b>Machine grondbewerking</b>	
Rotorkopeg	HR 6004 DR
Rollen compatible	MAXIPACKER of STEELLINER
Max. trekker vermogen (kW/hp)	256 / 350
<b>Transport</b>	
Afkoppelbaar hefsysteem	Semi-automatic coupling
Aantal wielen en afmetingen	2 wiel 10 / 75-15,3
Hydraulisch opklapbaar en vergrendelbaar tijdens transport positie	◆
<b>Voorraad tank</b>	
Front tank compatible	TF 1512 ISOBUS of QUANTRON S-2
<b>Zaad gifte</b>	
Aantal rijen	40
Afstand tussen de rijen	15
Type zaad unit	SEEDFLEX met dubbele schijven gemonteerd op parallelogram en bevestigd over 2 rijen - afstand tussen de rij 35 cm
Press and depth-control wheels	◆
Binnenschijfschrappers met hardmetalen coating	◆
Zaadeg	Zaadeg met universele tanden
Zaad-diepte instelling	Hydraulisch met cilinder met opvulringen
Hydraulische heffen zaaibalk	◆
<b>Zaaien</b>	
Terminal	QUANTRON S-2 of ISOBUS
Hydraulische keuze-schakelaar	◆ KLH 104
Rijspoor-schakeling	VISTAFLOW kleppen: ◆ 2 x 2-rijspoor schakeling ◇ Half-zijde uitklappe ◇ ewaking en universele rijpaden

◆ Standaard ◇ Optie - Niet beschikbaar

# MyKUHNN

DE LINK NAAR MIJN SUCCES!

MyKUHNN is uw online ruimte. Meld u vandaag nog aan en ontdek hoe de exclusieve diensten van MyKUHNN u zullen helpen uw KUHN-machines en -terminals effectiever te beheren. Log in met uw computer, mobiele telefoon of tablet om toegang te krijgen tot catalogi met reserveonderdelen, technische documentatie en vele aangesloten services.



## Bekijk het meest complete zaaimachine programma.



1. Mechanische aanbouwzaaimachine - 2. Mechanische opbouwzaaimachine - 3. Zaaimachine met fronttank  
4. Pneumatische opbouwzaaimachine - 5. Zaaimachine met fronttank - 6. Gedragen zaaimachine voor minimale grondbewerking  
7. Getrokken zaaimachine voor minimale grondbewerking - 8. Precisie zaaimachine.

KUHN SAS - 4 Impasse des Fabriques - BP 50060 - F-67706 Saverne CEDEX - FRANCE

BELGIË - PACKO NV - 8210 Zedelgem - 050/25.00.10 - 5590 Ciney - 083/61.14.74 - [www.packo.be](http://www.packo.be) - [info@packo.be](mailto:info@packo.be)

NEDERLAND-REESINK Agri - Woudhuizermark 79 - Postbus 200, NL 7300 AE APELDOORN

Telefoon: 0575-599469 - Telefax: 0575-599451 - [www.reesinkagri.com](http://www.reesinkagri.com) - [info@reesinkagri.com](mailto:info@reesinkagri.com)

Door volgende website te bezoeken kunt u onder andere de meest dichtbij zijnde geautoriseerde KUHN-dealer vinden: [www.kuhn.com](http://www.kuhn.com)

De informatie in dit document is alleen bedoeld voor informatieve doeleinden en is niet bindend. Onze machines zijn in overeenstemming met de voorschriften die gelden in het land van levering. In onze literatuur, en voor een betere illustratie van bepaalde details, zijn sommige veiligheidsvoorschriften niet in een werkstandpositie. Bij gebruik van deze machines, **moeten** deze in de positie staan zoals aangegeven in de bedienings- en opbouw instructies. RESPECTEER DE WEGENVERKEERSWET DIE VAN TOEPASSING IS, de trekker maximum toelaatbare totaalgewicht, zijn hefvermogen en maximale belasting van de as en banden. De belasting van de trekker VOORAS moet altijd voldoen aan de voorschriften van het land van levering (In Europa, moet het minimaal 20% van het nettogewicht van de de trekker bereiken). Wij behouden ons het recht voor om zonder nadere aankondiging ontwerpen, specificaties of materialen te veranderen. Machines en werktuigen kunnen in dit document worden gedekt door minimaal één patent en / of als gedeponeerd model. Handelsmerken aangehaald in dit document kunnen in één of meerdere landen worden geregistreerd.

Om het milieu te sparen, gebruiken wij uitsluitend chloorvrij papier.  
Printed in France - 920 541 NL - 03.24 - Copyright 2024 KUHN

